

SCHEIN SCAN – MODE D’EMPLOI

(Ce document se trouve sur la clef USB fournie)

Contents

1ère utilisation	2
Utilisations suivantes	3
Vider le scanner	4

1ère utilisation

Pour la mise en place de l'application ,il faut impérativement disposer de droit d'administrateur local (ou connaitre un compte d'administrateur local).

- Brancher la clef USB CONDOR

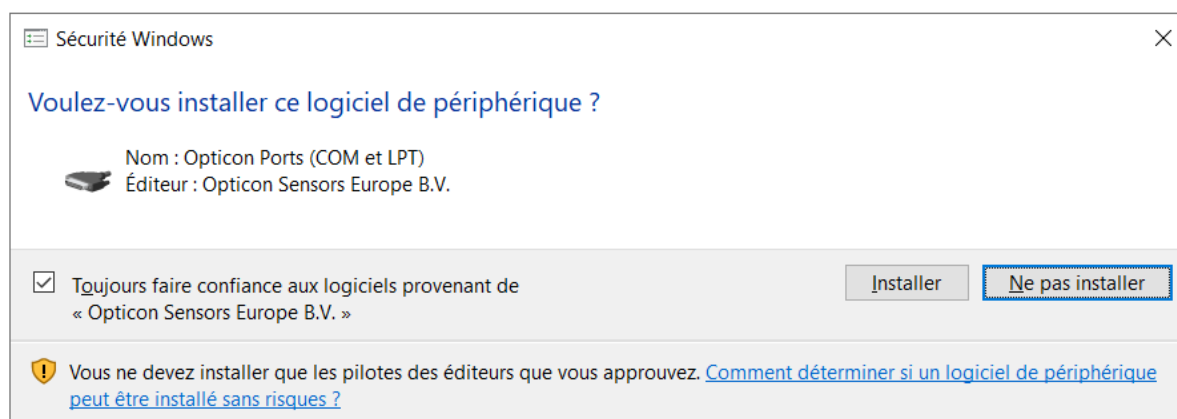
NE PAS BRANCHER LE SCANNER

Voici ce qui se trouve sur la clef :

- 1 - USB Drivers Installer
- 2 - OPN200x Setup
- 3 - Parametrage
- 2024.08.28 Mode d'emploi Condor Smart Scan
- shellstartup

1. Exécuter 1 -USB Drivers installer

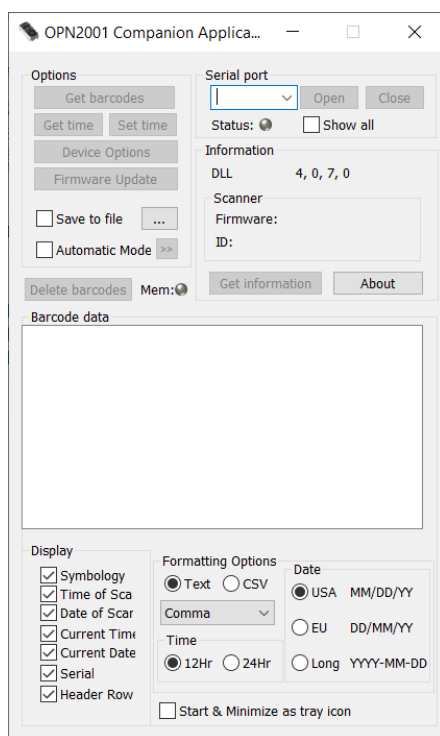
- Installer
- Répondre „OK“ aux questions
- Cliquer „installer“ à la demande d'installation de périphérique



- Cliquer „OK“

2. Exécuter 2-OPN200x_setup

- Next
- I agree
- Next
- Install
- Do you want to create a shortcut? YES
- Finish
- Fermer la fenêtre ci-dessous



3. Double-cliquer sur **3-Parametrage**
4. Relancer l'**application OPN200x** qui sera sur votre bureau (raccourci)
5. Scanner les codes-barres (pour éventuellement test)
6. Brancher le scanner
7. Le fichier code-barres se créer automatiquement sur votre bureau
8. Télécharger le fichier sur le shop
9. **Supprimer le fichier code-barres**

ATTENTION, dès que le scanner est branché, il se décharge / se vide de toute donnée.

Utilisations suivantes

Il faut TOUJOURS double-cliquer sur OPN200x sur le bureau pour lancer l'application, PUIS brancher le scanner.

Vider le scanner

Pour annuler les codes-barres sur le scanner, il vous suffit de scanner le code-barre ci-dessous.

User Preferences 3-7

Clear Data

Scan the following bar code to clear all batch bar code data on the scanner. This deletes the BarcodeFile.txt from the scanner.



Clear Data